

Właz kl. **C250** bez wentylacji

Właściwości

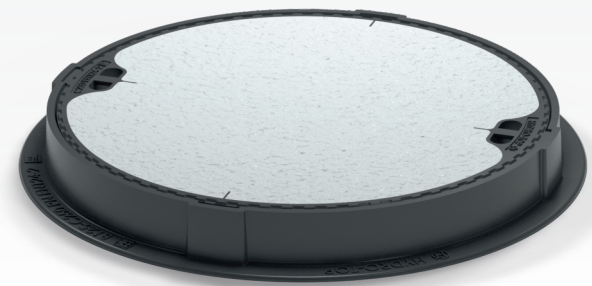
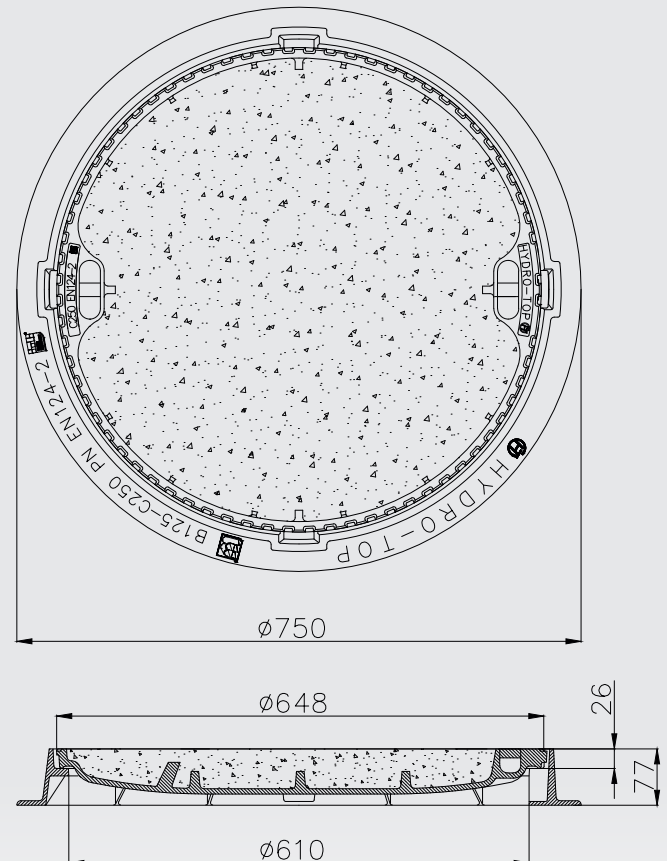
- indeks katalogowy: **P5440000A**
- klasa: **C250**
- okrągły
- wolny prześwit: **Ø600 mm**
- zgodność z normą: **PN-EN 124-2:2015**
- masa kompletu: **70,0 kg**
- 2 zabezpieczenia przed obrotem
- bez rygli
- bez wentylacji
- klasa ekspozycji **XF4**
- klasa mrozoodporności **F150**

Korpus

- materiał: żeliwo szare **EN-GJL-200**
- wysokość: **77 mm**
- średnica zewnętrzna: **Ø750 mm**
- masa: **16,0 kg**

Pokrywa

- materiał: żeliwo szare **EN-GJL-250**
beton **C35/45**
- głębokość osadzenia: **26 mm**
- średnica zewnętrzna: **Ø648 mm**
- masa: **54,0 kg**



DZTO HYDRO-TOP sp. z o.o.